

私達の法人で研修しませんか

# 福岡医療団歯科事業所のご案内

公益社団法人福岡医療団  
歯科本部 部長 平良 幸秀

# 福岡医療団の事業所



- 福岡市、糟屋郡、筑豊地域に急性期、慢性期の病院2、医科診療所10、訪問看護ステーション4、居宅介護支援事業所2、地域包括1、歯科事業所4
- 職員総数1300人（歯科医師11、歯科衛生士21、歯科技工士1）
- 特養、高齢者住宅、ヘルパーステーションを運営する関連法人あり

**福岡医療団 歯科診療所群を紹介します。**

# 私達の歯科事業所はここに 있습니다



千代診療所歯科



たちはな診療所歯科



千鳥橋病院附属歯科診療所



たたらリハビリテーション病院歯科

# 歯科事業所紹介

## 千鳥橋病院附属歯科診療所

- 千鳥橋歯科診療所(福岡市東区馬出)ユニット12台
- 歯科医師5名、衛生士8名、技工士1名、事務5名
- 小児から高齢者まで幅広い年齢層に合わせ、総合的に歯科治療を行っています。

今後の高齢者医療を見据え、在宅や施設等への訪問歯科診療を積極的に展開しています。

高度な医療要求に応えるためインプラント、審美歯科治療、矯正治療を実施しています。

※レーザー、CT あり



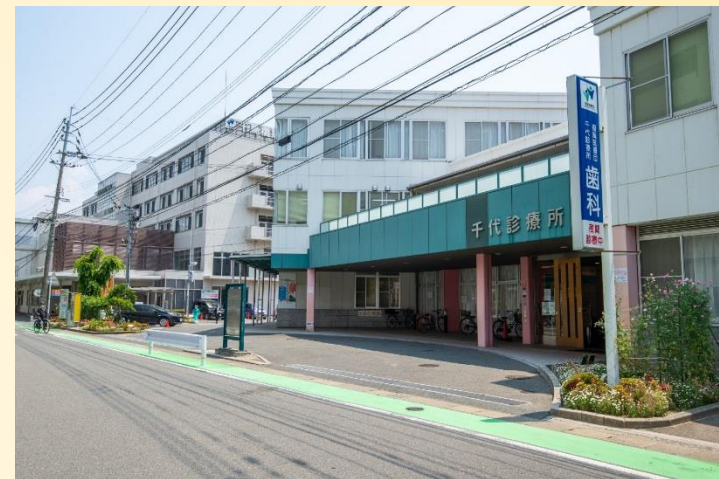


# 歯科事業所紹介

## 千代診療所歯科

- 千代診療所歯科(福岡市博多区千代)ユニット6台
- 歯科医師5名、衛生士8名、事務3名

千鳥橋病院前にある千代診療所内の歯科です。小児から高齢者までの  
歯科治療、千鳥橋病院入院患者の歯科治療、病棟往診、がん周術期歯科  
口腔機能管理、インプラント、千鳥橋病院のNST、RST等に参加し、  
多職種連携・医科歯科連携に積極的に取り組んでいます。  
訪問歯科診療にも取り組んでいます。



# 歯科事業所紹介

## たちばな診療所歯科

- たちばな診療所歯科(糟屋郡新宮町)ユニット4台
- 歯科医師1名、衛生士2名、事務1名

たちばな診療所に併設された歯科です。

小児から高齢者、病気や障害を持たれた方等、医科と連携した歯科治療、インプラントを行っています。医科や訪問看護ステーションと連携し、在宅や施設等への訪問歯科診療を展開しています。

※マイクロスコープあり





# 歯科事業所紹介

## たたらリハビリテーション病院歯科

- たたらリハビリテーション病院歯科(福岡市東区八田)ユニット6台
- 歯科医師2名、衛生士4名、事務2名

たたらリハビリテーション病院に併設した歯科です。病棟と連携した入院患者の歯科診療や病棟往診、口腔ケア、外来診療では小児から高齢者までの歯科治療を行っています。病院や隣接する施設と連携した歯科診療を展開しています。



## 歯科医療活動の特徴

- ・ 一般的な歯科医療から、インプラント等高度な歯科医療を展開
- ・ 歯周病治療を積極的に展開
- ・ 在宅歯科医療を積極的に展開
- ・ 入院患者、施設入所者への口腔ケアや周術期歯科を展開
- ・ 地域の保育園歯科健診などの保健予防活動

**※特に、急性期病院、  
慢性期病院との医科歯科連携の医療活動が発展してきてい  
ます!!**

## 地域のみなさんと健康づくり

地域での健康づくりをすすめています。Dr.やDH・DT・事務などが医療懇談を地域で企画し、歯科についての講話を行ったり、歯科健診や歯磨き指導などをすすめています。診療室だけではなく、地域での活動も積極的にすすめています。



## 教育・研修

歯科職員の教育・研修、病院との交流集会や症例検討会を開催。交流を深めながらスキルアップをすすめています。



# 歯科医師臨床研修制度

## ★福岡医療団歯科医師臨床研修施設群

管理型施設

たたらリハビリテーション病院歯科→4ヶ月

協力型施設 千鳥橋病院附属歯科診療所→8ヶ月

協力施設 千代診療所歯科

協力施設 千鳥橋病院

★定員 1名

## 研修プログラムの特徴

公益社団法人福岡医療団の理念である「無差別平等の医療・介護・福祉」のもと、本プログラムは患者の人権を大切にした全人的医療を理解し、すべての歯科医師に求められる基本的な診断能力を身に付け、生涯研修の第一歩とする。

特に超高齢社会に対応できるよう、歯科群での在宅歯科医療、病院での全身疾患管理研修等、医科・歯科・介護の連携を研修する。また、地域での口腔に関する健康講座等も研修する。

# 千鳥橋病院附属歯科診療所での 8ヶ月の研修内容①

(1) 1週間は法人オリエンテーション

医師、看護師、セラピストなど他職種オリエンテーション

医科研修医と一緒にACLS研修など

(2) その後歯科診療所にて座学、見学、模型実習

を中心にしたカリキュラムスタート



# 千鳥橋病院附属歯科診療所での 8ヶ月の研修内容②

(1) 一般症例、歯周病、高頻度治療、難症例

地域医療(地域での歯科講話、訪問診療)

矯正歯科・インプラント等の見学

(2) 模型実習にて力量を確認後、指導医のアシスト

の下で臨床デビュー（症例毎）となります。

★患者数も多く、一般歯科から難症例など、  
症例が豊富です。

★1年目から簡単な症例に取組み、経験を積み上げ  
主治医としての患者担当も行います。

## 全身管理研修

- 千代診療所歯科・千鳥橋病院にて全身管理研修（BLS等）
- がん手術での術前・術中・術後の口腔ケア見学
- （OPE室に歯科医師、歯科衛生士と一緒に入ります）
- 病棟での口腔ケア見学
- 歯科医師ラウンド同行
- RST・NSTでの口腔ケア見学
- ER見学



# 学生のみなさまへ

私たちは、「無差別平等」の理念のもとに、全国で  
歯科医療活動を進めています。全国の仲間とともに、  
様々な学習や交流、情報交換を行いながら成長できます。  
また、民医連には、歯科職員のみならず、医師、看護師、  
セラピストなど多くの職員が働いています。  
歯科医師としての基礎研修はもちろん、医科・介護、他職種と  
連携した歯科医療活動が実践できます。

**私たちと一緒に、患者さんの人権を守り、無差別平等の  
歯科医療を進めていきませんか!!**

## 奨学金制度

- 1学年から2学年 月額50000
- 3学年から6学年 月額60000
- 入学金 15,000円 入学の際に10万円（場合によって）
- 特別奨学金→生活費の貸付 上限50万まで要相談
- 奨学金を受けた期間について団に勤務した場合についてはこれを免除する。

いつでも、御質問、見学大歓迎！！

○電話番号

092-631-2500（代表電話）

○メールアドレス

[shika-jimukyokuchou@train.ocn.ne.jp](mailto:shika-jimukyokuchou@train.ocn.ne.jp)

担当：西村・松山